



FEDERACION PATRONAL SEGUROS S.A.

Un respaldo más que seguro



FORMAS DE CONTACTO

Elegí la manera más cómoda de contactarnos



CASA MATRIZ

LA PLATA

Cajas, Área Técnica, Secciones de Producción Riesgos Varios, Administración, Sistemas, Gerencia General, Sub Gerencia General y Presidencia
Avda. 51 N° 770 | B1900AWP - La Plata
seguros@fedpat.com.ar
www.fedpat.com.ar

ANEXO I

ART, Centros de Grabación, Digitalización y Atención Telefónica (CAT)
Avda. 51 N° 789
B1900AWC - La Plata
art@fedpat.com.ar

ANEXO II

Automotores Producción e Inspecciones; Siniestros y Legales
Avda. 51 N° 765
B1900AWC - La Plata

CONSULTORIOS ART

Calle 11 N° 924 | B1900DPN - La Plata

CENTRO OPERATIVO GONNET

Camino General Belgrano entre 506 y 508
B1897CBF - Gonnet

AGENCIAS

AVELLANEDA

Producción, Caja y Administración
Lavalle 83 | B1870CCA - Avellaneda

Siniestros

Avda. Belgrano 614
B1870ARR - Avellaneda

BAHÍA BLANCA

11 de Abril 145
B8000LMC - Bahía Blanca

BUENOS AIRES

Adolfo Alsina 815
C1087AAM - Ciudad Autónoma de Buenos Aires

Centro de Inspección y Gestión Automotores

Av. Belgrano 3141
C1209AAD - Ciudad Autónoma de Buenos Aires

CÓRDOBA

Fraguero 357
X5000KRG - Córdoba

LA PLATA (Zona Franca)

Pte. Perón e Hipólito Yrigoyen S/N°
Edificio de Usos Múltiples
Planta baja - Local 1
B1925CKA - Ensenada - Bs. As.

MARTÍNEZ

Administración, Producción y Siniestros
Anexo Centro de Inspección Automotores
Av. Santa Fé 2785
B1640IGB - Partido de San Isidro

MENDOZA

25 de Mayo 1258
M5500EUZ - Mendoza

NOROESTE ARGENTINO (N.O.A.)

José Rondeau 875
T4000AHQ - San Miguel de Tucumán

QUILMES

Humberto Primo 186
B1878KDD - Quilmes

SAN MARTÍN

Carrillo 2283 | B1650BSC - San Martín



Con más de 6.000 organizaciones y productores autónomos en todo el país

SITIO WEB

www.fedpat.com.ar

CORREOS ELECTRÓNICOS

seguros@fedpat.com.ar
art@fedpat.com.ar

REDES SOCIALES



TRANSPORTE DE MAQUINARIAS



AGRÍCOLAS



Ofrecer el mejor servicio al asegurado es una de nuestras obligaciones. Es por eso que permanentemente adecuamos nuestros seguros a las necesidades de hoy.



FEDERACION PATRONAL SEGUROS S.A. se mantiene constantemente actualizada, tanto en la oferta de sus productos, como en el desarrollo de los servicios tecnológicos, manteniendo el liderazgo dentro del mercado asegurador argentino.

VIALES

PARA LA CONSTRUCCIÓN

PESADAS y LIVIANAS

OTRAS MAQUINARIAS



¡Te escuchamos!

0810-222-5588

#FederaciónVos



Org. de control www.argentina.gob.ar/ssn
Atención al asegurado 0800-666-8400
N° de Inscripción en SSN: 726



Copyright© 2020
Federación Patronal Seguros S.A.



FEDERACION PATRONAL SEGUROS S.A.

Un respaldo más que seguro

¿QUÉ TIPO DE MAQUINARIAS O EQUIPOS PUEDEN ASEGURARSE?

Viales o equipos de construcción, tales como:

- Excavadoras,
- Retroexcavadoras,
- Palas,
- Cargadoras,
- Gruas,
- Autoelevadores,
- Etc.

Agrícolas, tales como:

- Cosechadoras,
- Desmalezadoras,
- Tractores,
- Equipos de Riesgo,
- Fumigadoras,
- Arados,
- Etc.



Otras maquinarias

Excluidas aquellas de precisión, médicas (quirúrgicas o de diagnóstico), metereológicas y cualquier otro equipo y/o instrumental electrónico.

ÁMBITO DE COBERTURA

En toda la Republica Argentina



TIPO DE PÓLIZA / MEDIDA DE LA PRESTACIÓN

Por vehiculo determinado / a prorrata



COBERTURA

La cobertura es básica: pérdidas y averías que tengan por causa elchoque, vuelco, desbarrancamiento o descarrilamiento del vehículo transportador, derrumbe, caída de árboles o postes, incendio, explosión, rayo, huracán, ciclón, tornado, inundación, aluvión o alud..

Pudiendo agregar los adicionales de:

- Robo
- Daños en carga y descarga.
- Rotura de parabrisas hasta \$ 20.000.-
- Eximición de responsabilidad al transportista.

FRANQUICIAS OBLIGATORIAS

PARA EL ADICIONAL ROBO:
5% de la suma indemnizable.

PARA EL ADICIONAL DAÑOS EN CARGA Y DESCARGA:
2% de la suma transportada de cada máquina.

MEDIDAS DE SEGURIDAD

Para sumas superiores a \$ 6.000.000 deberán contar con sistema de rastreo satelital (*) en el medio transportador o en la/s máquina/s transportadas.

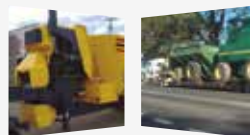
(*) De conformidad con lo establecido en la Cláusula pertinete de las Condiciones Especificas.

FRANQUICIA OPTATIVA

El asegurado cuenta con la posibilidad de diferentes alternativas de franquicia para la cobertura básica, con su correspondiente variación en el costo del seguro.

DESCUENTOS

- Si las maquinas o el medio transportador cuentan con equipo de rastreo instalado.
- Si las maquinas cuentan con seguro técnico contratado en esta Compañía.
- Por mayor cantidad de medios de transportes.
- Bonificación anual por buen resultado



Las cotizaciones correspondientes, propuestas para solicitud de seguro y demás información relacionada con el presente podrá solicitarse a su Productor Asesor de Seguros en nuestra Casa Matriz, Agencias y Oficinas.



**FEDERACION PATRONAL
SEGUROS SA.**
Un respaldo más que seguro